



Actualités

France

Puy de Dôme	p. 2
Alsne	p. 3
Haute Loire	p. 5
Ouest	p. 6
Bourgogne	p. 7
Poitou Charente	p. 8

International

République Tchèque	p. 8
--------------------------	------

Concours

Cazyberville	p. 9
Salgues	p. 10
Pichetande	p. 11
Sedan	p. 13
Concours National Salers	p. 16

Sélection

station d'évaluation	p. 22
UALC	p. 24

Communication

Vie du GSE et du HBS	p. 25
FDSEA 15	p. 26
ELVEA 15-63-43	p. 28
Label Rouge Salers	p. 29
Tradition Salers	p. 30
Boutique	p. 32

Salers Actualités
n° 71 - décembre 2013

Salers Actualités :
revue trimestrielle
du Groupe Salers
Evolution

Prix au numéro : 11 €.
Abonnement France
pour 4 numéros : 38[€] TTC - 43,08[€] TTC
Abonnement Etranger
pour 4 numéros : 41[€] TTC - 49,04[€] TTC.

Directeur de la publication :
Lionel Duffayet.

Rédacteur en chef : Bruno Faure.

Coordination : Angélique Lombard.

Crédit photo : Groupe Salers Evolution, associations
et syndicats (Salers, Alliéda, Label Rouge Salers, Tradition
Salers, Hervé Laurent).

Comité de lecture : Bruno Faure, Stéphane Garot, Bernard
Lafon, Lionel Duffayet, Stéphane Fau, Julien Fau, Christophe
Frayssac, Jean-Yves Joussot.

- Maquette, illustrations : Union du Cantal, Aurillac.
- Imprimerie : Champageoc.

GROUPE SALERS EVOLUTION
Maison de la Salers - Domaine de Fau
15140 Saint-Bonnet-de-Salers - France

Téléphone : +33 (0)4 71 40 29 13 - Télécopie : +33 (0)4 71 40 73 77

Mail : upsr-salers@wanadoo.fr - Site internet : www.salers.org

Pour toute demande de reproduction partielle de ce magazine,
contacter le Groupe Salers Evolution.

chers Eleveurs et Lecteurs,

C L'automne a été une nouvelle fois cadencé au rythme des concours. Concours interrégional de Sedan, le Space puis le concours spécial au Sommet de l'Elevage ont permis, entre autres, de focaliser les feux des projecteurs sur notre race. Si ces manifestations restent des moments privilégiés pour commu-



niquer sur la race, rencontrer de nouveaux éleveurs ou ceux encore indécis, elles sont également des occasions importantes pour promouvoir les orientations raciales.

Enfin, elles permettent aussi de rassembler différents partenaires, sous une même bannière « la race Salers ». En effet, les éleveurs et le GSE ne sauraient à eux seuls assumer le coût de l'organisation d'un concours spécial par exemple. L'appui de nos partenaires privilégiés et le recours à différents annonceurs

est donc indispensable. De même, cet effort avait toujours été amplifié par les collectivités et notamment le Conseil Général du Cantal et le Conseil Régional d'Auvergne. Toutefois, sans information préalable, le Conseil Régional d'Auvergne a décidé, en 2013, de ne pas renouveler son soutien aux opérations de communication mises en place par le GSE, dont le Concours Spécial, et plus généralement à l'ensemble des manifestations agricoles.

Cette situation, aussi soudaine que drastique, n'est pas sans incidence financière pour GSE. Il conviendra donc d'engager, rapidement, une réflexion sur le format, la périodicité et sur notre capacité à organiser un Concours Spécial Salers.

Par ailleurs, je ne peux que me réjouir de la décision du Herd Book de faire évoluer sa gouvernance, en créant 4 sections sur le territoire national, pour tenir compte du nombre croissant d'éleveurs hors zone de berceau. Cette décision démontre, s'il en était besoin, la volonté et la capacité d'adaptation des Instances raciales.

Enfin, en cette période de fin d'année, je tiens à vous souhaiter, ainsi qu'à ceux qui vous sont chers mes meilleurs vœux de réussite pour 2014, qui sera j'en suis sûr l'année de la Salers !

Lionel DUFFAYET - Président
Groupe Salers Evolution



39^o Assemblée Générale du Syndicat **Salers du Puy de Dôme**

Avec 17 500 vaches la population Salers du Puy de Dôme traverse les années avec un effectif stable mais des évolutions structurelles notables. A la 39^e Assemblée générale qui s'est tenue à Besse en Chandesse il a été fait le point sur ses atouts et faiblesses dans l'environnement économique du moment. Parallèlement, un "zoom" sanitaire a été fait sur deux axes : l'actualité IBR BVD et les maladies néonatales dans le cadre de la Quinzaine du Conseil en élevage organisé par France Bovins Croissance et relayé localement en salers par le syndicat.

CONNAITRE la situation pour anticiper l'avenir

La présentation de l'évolution de la salers dans le département depuis 10 ans avec l'agrandissement des troupeaux et leur migration dans des zones de reconversion a fait prendre conscience que le génétique de demain ne sera pas tout à fait la même. Une demande plus « viande » pour la salers se faisant plus significative.

Le rappel des objectifs raciaux à atteindre en terme de production allaitante a été fait par les instances nationales raciales avec deux chiffres à retenir : 360/400

En broutards la race a fixé comme objectif 360-400 kg au sevrage soit une croissance de la naissance au sevrage de 1130 g/j avec une complémentation modérée ou 320 kg à 9 mois sans complémentation.

En vaches de réforme ce sont 360/400 kg de carcasse en R à 50%... La moyenne nationale étant à 335 kg, il y a donc de la marge. La comparaison faite par Bovins croissance au niveau national montre que certains départements sont en moyenne dans ces objectifs. La particularité, c'est qu'ils sont hors berceaux : Allier, Meuse... départements où les matières alimentaires énergétiques sont plus accessibles. Mais cela traduit la demande des nouveaux venus à la salers et il faut s'en préoccuper pour leur fournir les reproducteurs qu'ils désirent obtenir.

L'achat en cheptel qualifié et notamment en taureau est donc un enjeu primordial. Le Directeur du Groupe Salers Evolution refaisait un rappel du programme d'aide à l'achat de reproducteurs qualifiés. Les chiffres présentés quant à la supériorité de ces derniers en matière de valorisation commerciale tant en broutards vaches de réforme et taurillons sont sans appel. Il encourageait les éleveurs à s'équiper avec des taureaux améliorateurs et à utiliser d'avantage l'outil racial qu'est la station d'évaluation de St Bonnet de salers. D'ailleurs, suite à la vente du 3 avril, les 4 veaux du Puy de Dôme en station ont été tous achetés : carton plein donc pour la génétique départementale!

En broutards les GMQ atteints par les éleveurs du Puy de Dôme en base de sélection, de l'ordre de 1050 g/j, sont très satisfaisants. De plus il faut rappeler que sont comptabilisés dans cette moyenne les veaux issus du système trait.

La génétique est donc bien présente sur le département. Mais pour les zones où se trouve majoritairement la Salers, - zone toute herbe - les systèmes de production souffrent parfois des aléas liés à la production d'herbe et de la nécessité d'achat pour les compléments énergétiques. Si le broutard, comme son nom l'indique broute... de l'herbe, peu de vaches sont finies : les éleveurs hésitent ou ne peuvent acheter des fourrages ou compléments énergétiques.

C'est pour cela que deux axes de travail se développent dans les suivis Bovins Croissance : l'analyse des charges (dont les charges alimentaires) en regard des performances des animaux et l'approche plus systématique de l'alimentation pour optimiser au mieux les ressources fourragères des exploitations.

Par ailleurs, le syndicat fait feu de tout bois pour promouvoir la race : présentations, concours, journées techniques. Si la promotion des reproducteurs reste un axe prioritaire, elle doit s'accompagner d'une réflexion profonde sur la demande de demain : docilité pour la conduite en grands troupeaux, sanitaire, génétique plus typée viande sans pour autant perdre les qualités maternelles.

La deuxième partie de l'Assemblée générale était, dans ce contexte, réservée au sanitaire.

LE SANITAIRE à l'ordre du jour



Christophe LYRAL, Directeur GDS, faisait le point de la situation départementale en IBR et BVD. Si la situation de Puy de Dôme est corrélée en comparaison à d'autres départements, elle n'évolue pas positivement et on ne peut pas s'en contenter. Concrètement deux axes d'amélioration ont été présentés : Une meilleure gestion des élevés avec la présentation d'un futur « statut d'actifs ». La possibilité de discuter avec les organisateurs des concours de l'intérêt de systématiser les contrôles sanguins individuels en IBR pour les concours. Le syndicat aura à son rôle à jouer dans l'information de ses adhérents et la mise en place des mesures qui seront prises en concertation avec tous les acteurs.

Ces deux thèmes ont été traités, l'actualité IBR BVD par le GDS et la montagne par le cabinet vétérinaire de Besse en Chandesse. Exposés, témoignages, réactions, cette partie fut très vivante et animée tant le sujet est à la fois délicat à traiter et passionnel.

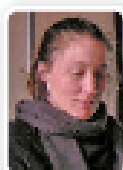
A la suite de ces exposés techniques, le conseil procédait au renouvellement des administrateurs avec un nouvel entrant : Cédric THOLAS.

Le Conseil compte aujourd'hui 15 administrateurs répartis sur l'ensemble du département et représentatifs des différents systèmes traditionnels et allaitants:

CHABRILLAT F. (Mazolres), CHAMPEIX D. (St Jean des Ollères), CHAMPEIX T. (Saulxillanges), CORMIER J-L. (Vodable), CAUPHIN E. (Job), DUMAZET T. (St André le Coq), FAUGÈRE M. (Larodde), FERROU A. (Taveux), JUNG M. (St Genès La Tourette), MABRU R. (Avèze), MARCOMBE E. (CHATELDON), MARION A. (St Donat), PEINOIT J. (Ludesse), THIOLAS C. (Champagnat le Jeune), VERDIER G. (Eglise-neuve d'Entraigues) et VINCENT J. (St Jean des Ollères).

Une journée positionnée dans le cadre de la quinzaine du conseil qui a permis de renforcer l'articulation entre conseil individuel et actions collectives assurées par l'ELITE Bovins Croissance à partir d'une collaboration, toujours très forte, avec les syndicats de races.

En introduction du thème sur la mortalité de veaux, Fabrice LEDIEU, l'animateur technique de Bovins Croissance présentait les résultats départementaux en matière de mortalité. Par rapport aux autres races, la salers est très performante en moyenne (6% contre 8 pour les autres races allaitantes avec un net avantage au village qui fait la différence : 1,9% contre plus de 3). Mais, si de façon générale les résultats sont corrects, il faut se préoccuper des quelques 20% d'éleveurs salers ayant une mortalité récurrente qui pose problème.



Mathilde CHEVALIER du cabinet vétérinaire de Besse accorde la grosse partie de l'intervention sur les Gastro entérites néonatales. Très anecdoté « terrain » les améliorateurs et les nouveaux étant particulièrement adaptés aux conditions d'élevage local. Les éleveurs ne s'y sont pas trompés car ils ont suivi avec grande acuité et intérêt l'exposé, posant de nombreuses questions pratiques. La complexité de la lutte contre les diarrées provient de fait que les causes sont multiples : environnement pathologique, alimentation, bâtiment, conduite de troupeaux... Elle ressortait en fin d'exposé la parole à Fabrice LEDIEU qui présentait les interventions de Bovins Croissance en matière de suivi alimentaire et diagnostic d'ambiance en bâtiment : deux points qui ont leur importance dans la maîtrise de la mortalité.

Gilles GAPIHAN, Puy de Dôme

Réservez vos articles en ligne

www.salers.org/rubs/boutique.php



	Prix unitaire TTC	taille	Couleur	Quantité	Total
DVD - La Salers, une race moderne -	17 €				
Peluche	10 €				
Autocollant grand format	20 €				
Porte-photo vache	10 €				
Couteau Salers - l'Aurillac - (fait main par la coutellerie Destannes) + coffret	55 €				
Montre Salers	26 €				
Montre (nouveau modèle) NOUVEAU	31 €				
Crayon prestige en bois	2 €				
Stylo Bic encre noire, corps vert translucide	2 €				
Carton en cuir (page blanche 9x13,5cm)	25 €				
Béret NOUVEAU	16 €				
Casquette bleu, rouge ou kaki (brodée)	13 €				
Tablier : paprika ou ficelle (couleur à choisir)	21 €				
Combinaison de travail (Utxabel en teflon, brodée dos et œur) Adulte, taille : 2, 3, 4, 5, 6	65 €				
Enfant, taille : 8, 10, 12 ans	45 €				
T-shirt bleu, blanc ou kaki (brode œur) (M - L - XL - XXL)	9 €				
Cravate Lascaux	20 €				
Cravate bleue	22 €				
Chemise homme (M - L - XL - XXL)	26 €				
Chemise femme (M - L - XL)	35 €				
Chemisette homme (M - L - XL - XXL)	23 €				
Gilet sans manche (M - L - XL - XXL)	39 €				
Livre - La Salers par Monts et par Vaux -	45 €				
Livre - Gardies du troupeau rouge -	27 €				
Livre - Sally à la recherche de Madame T -	16 ⁹⁰ €				
Livre - Saveurs d'Auvergne : la Salers et le charolais -	15 €				
DVD - l'Estivée en Cézaillier - (Ph. Jeiber/C. Monteil)	12 €				
		Frais de port			7 €
Abonnement à Salers Actualités France (1 an, 4 numéros + 1 numéro spécial élevage et qualification)	43 ⁹⁰ €				
Abonnement à Salers Actualités étranger (1 an, 4 numéros + 1 numéro spécial élevage et qualification)	49 ⁹⁰ €				
Total					

Sans la limite des stocks disponibles.



Merci de renvoyer le bon de commande accompagné du chèque du montant de la commande à l'ordre de :

Nom : Prénom :
 Adresse :
 Code postal : Ville :
 Profession : Tél (facultatif) :

Groupe Salers Evolution
 Maison de la Salers - Domaine du Fau
 15140 Saint-Bonnet-de-Salers - France
 Tél. : +33 (0)4 71 40 20 13
 Fax : +33 (0)4 71 40 73 77
 email : upra-salers@wanadoo.fr