



Actualités

France

Puy de Dôme	2
Cantal (bœuf de Pâques)	5
Ouest	5
Poitou Charentes	7

Concours

SIA	8
-----------	---

Sélection

Station d'évaluation (bilan des ventes + motifs IMOCR) ..	11
UALC	13

Santé

Virus de schmallenberg	14
------------------------------	----

Dossier

La valorisation par l'engraissement	15
---	----

Communication

Vie du GSE et du HBS	20
Label Rouge Salers	21
Tradition Salers	22
SIMAGENA	24
Altitude	25
Australie	25
Sortie de deux livres CD	26
Boutique	27
Agenda	28

Salers Actualités
n° 69 - Juin 2013

Salers Actualités :
revue trimestrielle
du Groupe Salers
Evolution

Prix au numéro : 10 €.
Abonnement France
pour 4 numéros : 41,86 €.
Abonnement Etranger
pour 4 numéros : 47,84 €.

Directeur de la publication :
Lionel Duffayet.

Rédacteur en chef : Bruno Faure.
Coordination : Angélique Lombard.

Crédit photo : Groupe Salers Evolution, associations
et syndicats Salers, Altitude, Label Rouge Salers, Tradition
Salers, Hervé Laurent.

Comité de lecture : Bruno Faure, Stéphane Gareil, Bernard
Lafon, Lionel Duffayet, Stéphane Fau, Julien Fau, Christophe
Froyssac, Jean-Yves Jouves.

- Maquette, réalisation : Union du Cantal, Aurillac.
- Imprimerie : Champagnac.

GROUPE SALERS EVOLUTION

Maison de la Salers - Domaine du Fau
15140 Saint-Bonnet-de-Salers - France

Téléphone : +33 (0)4 71 40 20 13 - Télécopie : +33 (0)4 71 40 73 77
Mail : ups-salers@wanadoo.fr - Site Internet : www.salers.org

Pour toute demande de reproduction partielle de ce magazine,
contacter le Groupe Salers Evolution.

Chers éleveurs et lecteurs,
L'année 2013 a débuté avec le scan-
dale sur la « viande chevaline » dans
des plats cuisinés ! La déstabilisation des
filières bovines aurait pu être de mise...
mais les consommateurs se sont, au contraire,
retournés vers les filières identifiées, mettant en
avant la traçabilité.

Dans ce contexte favorable, atténué toutefois par
une forte pression sur les
charges d'élevages, les ventes
à la station d'évaluation ont
été empreintes de dynamisme.
En effet, les prix moyens et le
nombre de taureaux commer-
cialisés ont été enregistrés en
net progression. Ces résultats
illustrent bien que la station est
un lieu privilégié pour investir
dans la génétique.



A la base du revenu des
éleveurs, nos recherches en
matière de génétique se pour-
suivent. Ainsi, les prochains
jours vont être consacrés à

l'analyse des flacons de colostrum collectés dans le
réseau d'élevages du programme DEGERAM et au
prélèvement de matériel génétique pour la réalisation
de type ADN.

Enfin, le développement de l'espace Upranet Pro suit
son cours, avec la mise en ligne des FIT et FIVA et
l'ouverture depuis quelques semaines du catalogue
de vente en ligne de reproducteurs. Déjà adopté par
bon nombre d'entre nous, cet outil est d'une aide
précieuse dans le suivi de son cheptel. Demain, il sera
indispensable. Aussi, je ne peux que vous encourager
à souscrire, auprès du GSE, ce service Upranet Pro.

Le Groupe Salers Evolution œuvre pour le dévelop-
pement de la salers. Souhaitons que l'ensemble de
ces démarches permettent de réaliser des avancées
substantielles pour ses éleveurs !

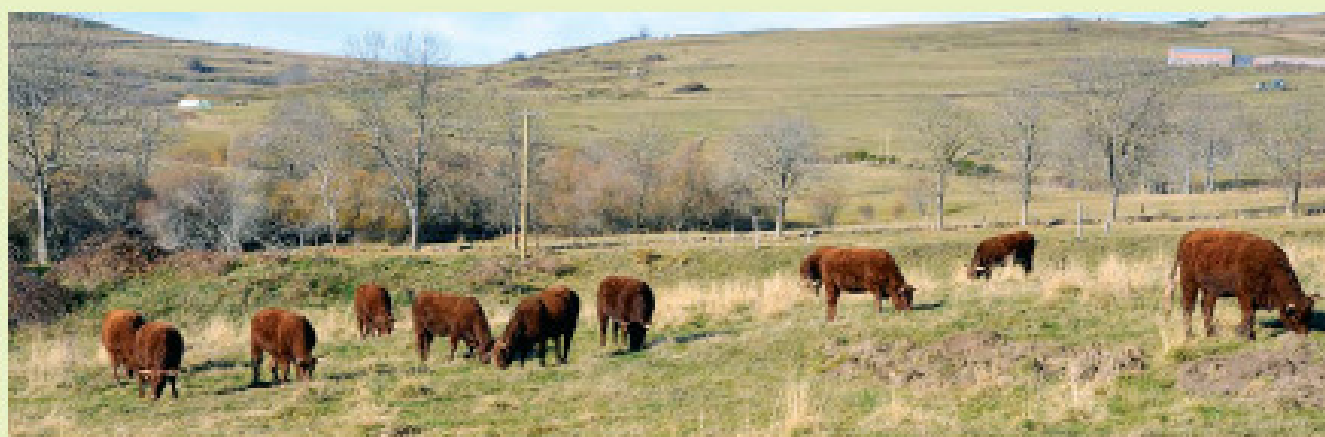
Lionel Duffayet - Président
Groupe Salers Evolution



Syndicat Salers du Puy de Dôme : valoriser les potentiels salers

Tel était le thème de la visite d'exploitation dans le Cézallier organisée par la Petite Région Agricole Artense Cézallier Sancy (Chambre d'Agriculture) en collaboration avec le Syndicat Salers et la participation de l'EDÉ/Bovins Croissance, du CER France et du GSE (Groupe Salers Evolution) en Novembre 2012

Un moment intéressant d'échanges sur l'impact de la technique et de la génétique sur la rentabilité économique des systèmes salers.



L'élevage rapport de visite était celui de M Frédéric CHABRILLAT Co-Président du syndicat salers qui a accepté de mettre à ma l'ensemble des chiffres de son exploitation sur 3 années (2009 à 2011) pour aborder de façon concrète les points forts et faibles de la salers sur le département. Ici un très beau lot de doublonnas de son exploitation.

REPRODUCTION, croissance et génétique

Après une présentation de l'exploitation par Frédéric CHABRILLAT, Patrice CHALAPHY, Conseiller Élevage EDE/ Bovins croissance détaillait la conduite du troupeau. La répartition des vêlages, le taux de renouvellement, sont conformes à ce qui est attendu. Par contre, le nombre de veaux nés D'IA reste insuffisant : c'est un point faible de l'ensemble de la zone de montagne salers. La conséquence est une limitation du progrès en matière génétique et une difficulté à évaluer correctement les reproducteurs.

Côté reproduction, les Intervalles Vêlage- Vêlage sont très bien maîtrisés avec peu de temps improductifs pour les vaches. Par contre les problèmes récurrents de mortalité élevés sont à maîtriser. La concentration des vêlages dans des bâtiments non conçus pour de l'allaitant rendant la solution du problème délicate.

Côté croissance et morphologie, l'exploitation est largement au-dessus de la moyenne avec de forts GMQ. La politique de sélection sur les qualités d'élevage - notamment la valeur laitière - permet une valorisation optimale et à moindre coût de l'herbe. C'est le point fort du troupeau : tous les taureaux en service étant améliorateurs en lait.

VALORISATION commerciale : deux chiffres à retenir : 360-400 kg

Des brouardes très bien valorisées

Les objectifs commerciaux pour les brouardes se situent dans la fourchette de 360-400 kg vif à 300 j soit un Gain Moyen quotidien de 1130 g/j et ce avec une complémentation modérée. Les objectifs raciaux sont de produire des brouardes 320 kg à 9 mois sans concentré ...

	2009	2010	2011
Nombre	25	36	33
Age	9m3j	9m8j	9m12j
Prix/tête	748 €	714 €	810 €
Poids moyen	358	362	373
Prix au kg vif	2,09 €	1,97 €	2,17 €
GMQ Naissance-Vente	1149 g/j	1143 g/j	1165 g/j
Epoque de vente	Novembre	Novembre	Novembre

Par rapport aux objectifs commerciaux, l'élevage s'est rapproché de façon significative de la « cible » avec des GMQ le permettant. Les brouardes sont techniquement très bien conduites. Les variations de prix sont liées essentiellement aux cours.



Des croissances fortes pour les brouardes 2011(1065g/j) réalisées par un potentiel de croissance à l'herbe et la valeur laitière du troupeau. C'est essentiellement l'herbe transformée en lait qui assure la croissance. L'accordance paléomelle sur le lait est un point essentiel de niveau génétique du troupeau.

Réservez vos articles en ligne

www.salers.org/rubs/boutique.php



	Prix unitaire TTC	taille	Couleur	Quantité	Total
DVD « La Salers, une race moderne »	17 €				
Peluche	10 €				
Autocollant grand format	20 €				
Porte-photo vache	10 €				
Couteau Salers « l'Aurillac » (fait main par la coutellerie Destannes) + coffret	56 €				
Montre Salers	26 €				
Montre (nouveau modèle) NOUVEAU	31 €				
Crayon prestige en bois	2 €				
Stylo Bio encre noire, corps vert translucide	2 €				
Carnet en cuir (page blanche 9x13,5cm)	25 €				
Bânet NOUVEAU	16 €				
Casquette bleu, rouge ou kaki (brodée)	13 €				
Tablier : paprika ou ficelle (couleur à choisir)	21 €				
Combinaison de travail (Utexbel en teflon, brodée dos et œzur) Adulte, taille : 2, 3, 4, 5, 6 Enfant, taille : 8, 10, 12 ans	65 € 45 €				
T-shirt bleu, blanc ou kaki (brodé œzur) (M - L - XL - XXL)	9 €				
Cravate Lascaux	20 €				
Cravate bleue	22 €				
Chemise homme (M - L - XL - XXL)	26 €				
Chemise femme (M - L - XL)	35 €				
Chemisette homme (M - L - XL - XXL)	23 €				
Gilet sans manche (M - L - XL - XXL)	39 €				
Livre « La Salers par Monts et par Vaux »	45 €				
Livre « Gardien du troupeau rouge »	27 €				
Livre « Sally à la recherche de Madame T »	16 ⁹⁰ €				
Livre « Saveurs d'Auvergne : la Salers et le charolais »	15 €				
DVD « l'Estive en Cézaillier » (Ph. Deiber/C. Monteil)	12 €				
				Frais de port	7 €
Abonnement à Salers Actualités France (1 an, 4 numéros + 1 numéro spécial élevage et qualification)	41 ⁹⁰ €				
Abonnement à Salers Actualités France (1 an, 4 numéros + 1 numéro spécial élevage et qualification)	47 ⁹⁰ €				
Dans la limite des stocks disponibles.					Total



Merci de renvoyer le bon de commande accompagné du chèque du montant de la commande à l'ordre de :

Groupe Salers Evolution
 Maison de la Salers - Domaine du Fau
 15140 Saint-Bonnet-de-Salers - France
 Tél : +33 (0)4 71 40 20 13
 Fax : +33 (0)4 71 40 73 77
 email : upsa-salers@wanadoo.fr

Nom : Prénom :
 Adresse :
 Code postal : Ville :
 Profession : Tél (facultatif) :