

Herd Book SALERS

Domaine du Fau

15140 ST BONNET DE SALERS

Tel. 04 71 40 20 89 - Fax 04 71 40 73 77

email: [opra-salers@wanadoo.fr](mailto:opra-salers@wanadoo.fr)

ELEVEUR NAISSEUR

GAEC ER LENN  
56240 CALAN

ELEVEUR PROPRIETAIRE (1)

NOM: RUFUS  
 NUMERO: FR 5615614303  
 N° COMP.: 4303  
 SEXE: MALE

DATE DE NAISSANCE: 1.1/12/2020  
 INSCRIPTION: A TITRE D'ORIGINE  
 REPRODUCTEUR: DIFFUSION CE VIANDE

SECTION PRINCIPALE

NAISSANCE: 7 MOIS 18 MOIS 24 MOIS 30 MOIS  
 POIDS à AGE TYPE: 41  
 POIDS MAXI. LE 29/12/2021: 466 KG  
 (en % du groupe de conduite)

DATE	D.M.	D.S.	Q.R.	A.F.	N.G.	ETAT
06/01/2022	43	47	22	64	59	6

REF GENETIQUE :

Le Président ou le Directeur de la race atteste que cet animal est inscrit sous le numéro 153308

à la date du 12/01/2022

REFERENCES (2)

! ! ! ! ! ! ! ! ! !

FR 5615614303

RUFUS

NOM: FLAMENCO  
 NUMERO: FR 0709544471  
 Reproducteur: CONFIRME VIANDE  
 POINTAGE: 55 72 23 76 75

Naisseur: MOULIN MICHEL  
 07 ST ETIENNE DE LUGDARE

CHICCO  
FR 1527297873

BRILLANTIN  
FR 0705319526

NOM: FLAVIE  
 NUMERO: FR 0709544453  
 Reproductrice: RECOMMANDEE VIAND  
 POINTAGE: 45 63 24 72 68

Naisseur: MOULIN MICHEL  
 07 ST ETIENNE DE LUGDARE

OLIVER  
FR 1598075676

SARDINE  
FR 0700525460

NOM: VARIEGEOIS  
 NUMERO: FR 1525357583  
 Reproducteur: AUTORISE I.A. VIA  
 POINTAGE: 54 72 23 77 75

Naisseur: GAEC DUFFAYET  
 15 ST CERNIN

TRAFALGAR  
FR 1522029626

SURPRISE  
FR 1521482271

NOM: DEMOISELLE  
 NUMERO: FR 5615612651  
 Reproductrice: RECOMMANDEE VIAND  
 POINTAGE: 40 63 22 72 66

Naisseur: GAEC ER LENN  
 56 CALAN

MORVAN  
FR 1596061257

AURILLAC  
FR 5615612368

\*\*VARIEGEOIS FR 1525357583 \*\*  
 2009 GENERAL 4/5 TAUREAUX AGES  
 PARIS (75)

(1) Si celui-ci n'est pas le Naisseur. Tout changement de propriétaire doit être obligatoirement visé par la Race.

(2) Les références doivent être apposées et visées par la Race.

ATTENTION : CE CERTIFICAT N'EST PAS VALABLE POUR L'EXPORTATION. - THIS PEDIGREE IS NOT VALID FOR EXPORT.

**RUFUS**

FR 56 1561 4303

Né le : 11/12/2020

**DIFFUSION CE  
VIANDE**

N° Station : 1005

Poids naissance :	41 kg (e)
P210 jours :	260 kg
GMQ Nais./Entrée :	961 g/j
GMQ en contrôle :	1440 g/j
PAT 400 jours :	490 kg

**ASCENDANCE ET INDEX IBOVAL (CD)**

(SA.PF.21.1)

Père ICARE FR 0711597202  
AUTORISE I.A. VIANDE

IFNAIS	CR sev	DM sev	DS sev	FOS sev	ISEVR	AVel	ALait	IVMAT	EFCAR
92 (0,99)	109	130	105	82	117 (0,97)	99	110	118 (0,78)	97 (0,64)

G.M.P	FLAVIE		Qualif.
	FR 0709544453		
IFNAIS	ALait	IVMAT	ISU
97	112	112	MTV 107
Age 1° Vel	IVV	RV	
33	379	6	

Mère NANA FR 5615613803  
CONFIRMEE VIANDE

IFNAIS	CR sev	DM sev	DS sev	FOS sev	ISEVR	AVel	ALait	IVMAT
102 (0,57)	106	105	107	105	107 (0,46)	99	108	112 (0,44)

Reproduction Mère			ISU
Age 1° Vel	IVV	RV	
29	351	3	

**INDEX DE VALEUR GÉNÉTIQUE SORTIE STATION (CD)**

IFNAIS asc	CR	DM	DS	QR	AF	OP	IMOCR
=	107 (0,39)	116 (0,46)	97 (0,46)	102 (0,39)	105 (0,39)	102 (0,39)	112 (0,40)

**PERFORMANCES RÉALISÉES EN STATION**

Mensurations externes (index) le 27/12/2021

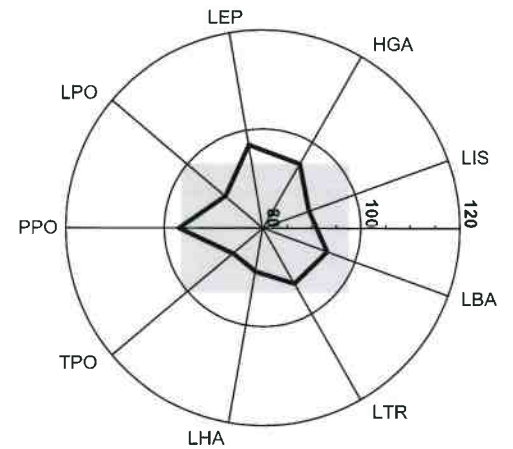
LEP <i>Largeur épaule</i>	49 (97)	LTR <i>Largeur trochanters</i>	46 (93)
LPO <i>Largeur poitrine</i>	41 (90)	LBA <i>Longueur bassin</i>	47 (94)
PPO <i>Profondeur poitrine</i>	66 (97)	LIS <i>Largeurs ischions</i>	30 (90)
TPO <i>Tour poitrine</i>	175 (88)	HGA <i>Hauteur garrot</i>	126 (95)
LHA <i>Largeur hanches</i>	44 (89)	CIR <i>Circonférence scrotale</i>	34

Mensurations internes (en index) :

HSP <i>Hauteur sacro-pubienne</i>	(93)
BIM <i>Bi-iliaque médian</i>	(97)

Morphologie en % de la série (-/+ en écart aux contemporains d'âge)

DM /80	DS /90	QR /30	AF /100	Aplombs avants	Aplombs arrières
-17%	-25%	-5%	-13%	--	+



Observations :

Herd Book SALERS

Domaine du Fau

15140 ST BONNET DE SALERS

Tel. 04 71 40 20 89 - Fax 04 71 40 73 77

e-mail: [uprsal@wanadoo.fr](mailto:uprsal@wanadoo.fr)

FR 7608323195

SUPER STAR

ELEVEUR NAISSEUR

FR 76023175 EARL ELEVAGE ROUSSEL  
100 ROUTE DE LA GARENNE 76560 ANNEVILLE

ELEVEUR PROPRIETAIRE (1)

NOM	NUMERO
VARIEGEOIS	FR 1525357583
Reproducteur	AUTORISE I.A. VIA
POINTAGE	54 72 23 77 75

Naisseur  
15 ST CERNIN  
GAEC DUFFAYET

TRAFALGAR  
FR 1522029626

SURPRISE  
FR 1521482271

NOM SUPER STAR NUMERO FR 7608323195 SEXE MALE

DATE DE NAISSANCE 17/11/2020 INSCRIPTION 17/11/2020 REPRODUCTEUR A TITRE D'ORIGINE  
SECTION PRINCIPALE DIFFUSION CE VIANDE

POIDS à AGE TYPE 39 REPRODUCTION 24 MOIS 30 MOIS  
(en % du groupe de conduite) POIDS MAXI. LE 29/12/2021 489 KG

DATE	D.M.	D.S.	Q.R.	A.F.	N.G.	ETAT
06/01/2022	54	66	24	78	74	6

REF GENETIQUE :

NOM	NUMERO
DESTIN	FR 7608321752
Reproducteur	RECOMMANDE VS VIA
POINTAGE	52 73 25 78 76

Naisseur  
M ROUSSEL Olivier  
76 ANNEVILLE



NOM	NUMERO
ETOILE	FR 7608321928
Reproductrice	RECOMMANDEE VIAND
POINTAGE	48 71 23 76 73

Naisseur  
M ROUSSEL Olivier  
76 ANNEVILLE

NOM	NUMERO
THIAMINE	FR 7608321322
Reproductrice	RECOMMANDEE VIAND
POINTAGE	41 61 23 72 66

Naisseur  
M ROUSSEL Olivier  
76 ANNEVILLE

NOM	NUMERO
BRONSON	FR 7608321621
Reproducteur	AUTORISE I.A. VIA
POINTAGE	57 64 23 76 73

Naisseur  
M ROUSSEL Olivier  
76 ANNEVILLE

NOM	NUMERO
TOURMENTE	FR 7608321333
Reproductrice	RECOMMANDEE VIAND
POINTAGE	46 67 21 76 70

Naisseur  
M ROUSSEL Olivier  
76 ANNEVILLE

Le Président ou le Directeur de la race atteste que cet animal est inscrit sous le numéro 153316

à la date du 12/01/2022

### REFERENCES (2)

- ! \*\*DESTIN FR 7608321752 \*\* 2009 GENERAL 4/5 TAUREAUX AGES PARIS (75) \*\*VARIEGEOIS FR 1525357583 \*\*
- ! 2011 GENERAL 1/3 TAUREAUX JEUNES \*\* 2009 GENERAL 3/3 TAUREAUX JEUNES PARIS (75) \*\*
- ! PARIS (75)
- ! 2012 SPECIAL 1/5 TAUREAUX AGES A \*\*BRONSON FR 7608321621 \*\*
- ! ST MAMET LA SALVET RAPPEL CHAMPIONNAT \*\* 2009 GENERAL 3/3 TAUREAUX JEUNES PARIS (75) \*\*
- ! \*\*ETOILE FR 7608321928 \*\* 2010 SPECIAL 8/9 BOURRETTES A
- ! MAURIAC
- ! !
- ! !

(1) Si celui-ci n'est pas le Naisseur. Tout changement de propriétaire doit être obligatoirement visé par la Race.

(2) Les références doivent être apposées et visées par la Race.

**SUPER STAR**  
FR 76 0832 3195  
Né le : 17/11/2020

**DIFFUSION CE  
VIANDE**

N° Station : 1006

Poids naissance : 39 kg (e)  
P210 jours : 304 kg  
GMQ Nais./Entrée : 1057 g/j  
GMQ en contrôle : 905 g/j  
PAT 400 jours : 483 kg

**ASCENDANCE ET INDEX IBOVAL (CD) (SA.PF.21.1)**

Père DESTIN FR 7608321752  
RECOMMANDE VS VIANDE

IFNAIS	CR sev	DM sev	DS sev	FOS sev	ISEVR	AVel	ALait	IVMAT	EFCAR
99 (0,95)	99	102	105	104	100 (0,90)	100	99	100 (0,79)	98 (0,55)

G.M.P	THIAMINE		Qualif.
	FR 7608321322		
IFNAIS	ALait	IVMAT	ISU
104	102	96	MTV 98
Age 1° Vel	IVV	RV	
31	363	15	

Mère ETOILE FR 7608321928  
RECOMMANDEE VIANDE

IFNAIS	CR sev	DM sev	DS sev	FOS sev	ISEVR	AVel	ALait	IVMAT
98 (0,68)	112	119	110	97	116 (0,61)	101	98	110 (0,58)

Reproduction Mère			ISU
Age 1° Vel	IVV	RV	114
34	372	10	

**INDEX DE VALEUR GÉNÉTIQUE SORTIE STATION (CD)**

IFNAIS asc	CR	DM	DS	QR	AF	OP	IMOCR
=	96 (0,35)	118 (0,41)	110 (0,41)	111 (0,32)	120 (0,32)	101 (0,32)	108 (0,35)

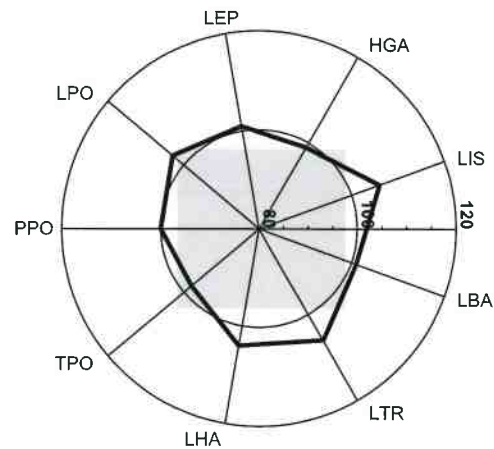
**PERFORMANCES RÉALISÉES EN STATION**

Mensurations externes (index) le 27/12/2021

LEP Largeur épaule	51 (101)	LTR Largeur trochanters	50 (106)
LPO Largeur poitrine	47 (103)	LBA Longueur bassin	49 (101)
PPO Profondeur poitrine	67 (100)	LIS Largeurs ischions	34 (106)
TPO Tour poitrine	183 (98)	HGA Hauteur garrot	128 (99)
LHA Largeur hanches	49 (104)	CIR Circonférence scrotale	36

Mensurations internes (en index) :

HSP Hauteur sacro-pubienne (96)  
BIM Bi-iliaque médian (97)



Morphologie en % de la série (-/+ en écart aux contemporains d'âge)

DM /80	DS /90	QR /30	AF /100
14%	7%	16%	18%

Aplombs avants	Aplombs arrières
++	+

Observations :

# RACE SALERS

## Certificat généalogique et de qualification "Troupeaux Allaitants"

Herd Book SALERS

Domaine du Fau

15140 ST BONNET DE SALERS

Tel. 04 71 40 20 89 - Fax 04 71 40 73 77

email: rbs@salers@wanadoo.fr

### ELEVEUR NAISSEUR

FR 15162141  
LES ARBRES  
GAEC DUVAL ELEVAGE SALERS  
15400 RIOM ES MONTAGNES

### ELEVEUR PROPRIETAIRE (1)

NOM: **SAMOURAI** NUMERO: **FR 1540044566** N° COMP.: **4566** SEXE: **MALE**

DATE DE NAISSANCE: **23/11/2020** INSCRIPTION: **A TITRE D'ORIGINE**  
REPRODUCTEUR: **DIFFUSION CE VIANDE**

### SECTION PRINCIPALE

NAISSANCE: 7 MOIS: 18 MOIS: 24 MOIS: 30 MOIS  
POIDS à AGE TYPE: 36 | 296 | POIDS MAXI. LE 29/12/2021: 568 KG  
(en % du groupe de conduite)

DATE: 06/01/2022 D.M. D.S. O.R. A.F. N.G. ETAT  
POINTAGE ADULTE: 42 | 56 | 22 | 62 | 61 | 6

REF GENETIQUE :

Le Président ou le Directeur de la race atteste que cet animal est inscrit sous le numéro 153283

à la date du 12/01/2022

### REFERENCES (2)

! ! ! ! ! ! ! ! ! !

(1) Si celui-ci n'est pas le Naïsseur. Tout changement de propriétaire doit être obligatoirement visé par la Race.

(2) Les références doivent être apposées et visées par la Race.

ATTENTION : CE CERTIFICAT N'EST PAS VALABLE POUR L'EXPORTATION. - THIS PEDIGREE IS NOT VALID FOR EXPORT.

FR 1540044566 SAMOURAI

NOM: **ECU** NUMERO: **FR 1589027522**  
Reproducteur: **ELITE VS LAIT**  
POINTAGE: 49 | 71 | 25 | 78 | 74

Naïsseur: **M GARROUSTE JOSE**  
**15 RAULHAC**

SEIGNEUR  
FR 1581021316

MONTAGNE  
FR 1581002162

NOM: **DUCHESSE** NUMERO: **FR 1585015633**  
Reproductrice: **RECOMMANDEE VIAND**  
POINTAGE: 42 | 71 | 25 | 74 | 71

Naïsseur: **M BRESSON MICHEL**  
**15 VEZE**

SONNET  
FR 1581002939

DUCHESSE  
FR 1502356460

NOM: **NUMERO** NUMERO: **FR 1997010552**  
Reproducteur: **AUTORISE I.A. VIA**  
POINTAGE: 52 | 60 | 21 | 68 | 67

Naïsseur: **M FOURTET PIERRE**  
**19 ST JULIEN AUX BOIS**

LAGARDE  
FR 1995013996

HELIANE  
FR 1992009112

NOM: **VENDEE** NUMERO: **FR 1523276875**  
Reproductrice: **RECOMMANDEE VIAND**  
POINTAGE: 47 | 68 | 26 | 78 | 73

Naïsseur: **M DUVAL CHRISTOPHE**  
**15 COLLANDRES**

ONYX  
FR 6327814141

PLOMBADE  
FR 1519151173

\*\*NUMERO: **FR 1997010552** \*\*  
2004 INTEREG 2/3 TAUREAUX AGES  
SPACE

**SAMOURAI**

FR 15 4004 4566

Né le : 23/11/2020

**DIFFUSION CE  
VIANDE**

N° Station : 1010

Poids naissance :	36 kg (e)
P210 jours :	296 kg
GMQ Nais./Entrée :	1185 g/j
GMQ en contrôle :	1536 g/j
PAT 400 jours :	566 kg

**ASCENDANCE ET INDEX IBOVAL (CD)**

(SA.PF.21.1)

**Père** HURLEUR FR 1592048501  
AUTORISE I.A. VIANDE

IFNAIS	CR sev	DM sev	DS sev	FOS sev	ISEVR	AVel	ALait	IVMAT	EFCAR
103 (0,99)	107	102	111	89	107 (0,99)	96	115	117 (0,97)	98 (0,91)

G.M.P	DUCHESSÉ		Qualif.
	FR 1585015633		
IFNAIS	ALait	IVMAT	ISU
106	112	106	MTV 115
Age 1° Vel	IVV	RV	
35	377	11	

**Mère** IRENE FR 1533050501  
RECOMMANDEE VIANDE

IFNAIS	CR sev	DM sev	DS sev	FOS sev	ISEVR	AVel	ALait	IVMAT	IABjbf
98 (0,61)	106	104	104	101	105 (0,52)	100	108	110 (0,52)	105 (0,41)

Reproduction Mère			ISU
Age 1° Vel	IVV	RV	106
38	353	6	

**INDEX DE VALEUR GÉNÉTIQUE SORTIE STATION (CD)**

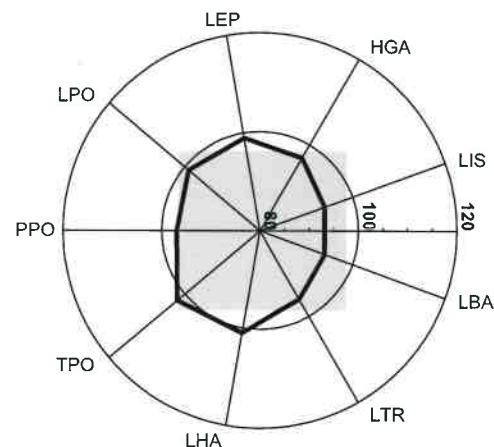
IFNAIS asc	CR	DM	DS	QR	AF	OP	IMOCR
=	109 (0,38)	98 (0,44)	97 (0,44)	92 (0,36)	91 (0,36)	94 (0,36)	101 (0,39)

**PERFORMANCES RÉALISÉES EN STATION****Mensurations externes (index) le 27/12/2021**

LEP <i>Largeur épaule</i>	50 (99)	LTR <i>Largeur trochanters</i>	47 (96)
LPO <i>Largeur poitrine</i>	45 (99)	LBA <i>Longueur bassin</i>	47 (94)
PPO <i>Profondeur poitrine</i>	66 (97)	LIS <i>Largeurs ischions</i>	31 (94)
TPO <i>Tour poitrine</i>	186 (102)	HGA <i>Hauteur garrot</i>	127 (97)
LHA <i>Largeur hanches</i>	48 (101)	CIR <i>Circonférence scrotale</i>	37

**Mensurations internes (en index) :**

HSP <i>Hauteur sacro-pubienne</i>	(96)
BIM <i>Bi-iliaque médian</i>	(97)

**Morphologie en % de la série (-/+ en écart aux contemporains d'âge)**

DM /80	DS /90	QR /30	AF /100	Aplombs avant	Aplombs arrières
-15%	-10%	-9%	-19%	-	-

Observations :

Herd Book SALERS

Domaine du Fau

15140 ST BONNET DE SALERS

Tel 04 71 40 20 89 - Fax 04 71 40 73 77

email: hbsa-salers@wanadoo.fr

### ELEVEUR NAISSEUR

FR 15061142  
LAQUEILLE BASSE  
GAEC HURGON A DIENNE  
15300 DIENNE

### ELEVEUR PROPRIETAIRE (1)

NOM SYMPA NUMERO FR 1540056764 N° COMP. 6764 SEXE MALLE

DATE DE NAISSANCE 26/11/2020 INSCRIPTION 2020 REPRODUCTEUR SECTION PRINCIPALE A TITRE D'ORIGINE DIFFUSION CE VIANDE

### POIDS à AGE TYPE

NAISSANCE	7 MOIS	18 MOIS	24 MOIS	30 MOIS
42	297			
POIDS MAXI. LE 29/12/2021 515 KG				
(en % du groupe de conduites)				

### POINTAGE ADULTE

DATE	D.M.	D.S.	Q.R.	A.F.	N.G.	ETAT
06/01/2022	33	68	23	64	63	6

REF GENETIQUE :

Le Président ou le Directeur de la race atteste que cet animal est inscrit sous le numéro 153284

à la date du 12/01/2022

### REFERENCES (2)

! ! ! ! ! ! ! ! ! !

\*\* IRLANDE FR 1533146245 \*\*  
2019 SPECIAL 2/25 GROUPES MIXTES VACHES  
AURILLAC

(1) Si celui-ci n'est pas le Naisseur. Tout changement de propriétaire doit être obligatoirement visé par la Race.

(2) Les références doivent être apposées et visées par la Race.

ATTENTION : CE CERTIFICAT N'EST PAS VALABLE POUR L'EXPORTATION. - THIS PEDIGREE IS NOT VALID FOR EXPORT.

FR 1540056764 SYMPA	
NOM	NUMERO
JOFFRE	FR 1533146292
Reproducteur	CONFIRME VIANDE
POINTAGE	51 73 29 74 76
Naisseur	
DAUZET FRANCOISE	
15 AURILLAC	
NOM	NUMERO
IRLANDE	FR 1533146245
Reproductrice	RECONNUE VIANDE
POINTAGE	50 67 29 82 76
Naisseur	
DAUZET FRANCOISE	
15 AURILLAC	
NOM	NUMERO
CHARMANT	FR 1932693422
Reproducteur	CONFIRME VIANDE
POINTAGE	49 71 24 72 72
Naisseur	
EARL FOURTET YVES	
19 ST JULIEN AUX BOIS	
NOM	NUMERO
ROYALE	FR 1520877831
Reproductrice	RECOMMANDEE VIAND
POINTAGE	44 69 25 72 70
Naisseur	
EARL HURGON BERNARD	
15 LAVEISSIERE	
NOM	NUMERO
VANLOOY	FR 1524137025
Reproducteur	
POINTAGE	
Naisseur	
GITANE	
FR 1531204022	
Reproducteur	
POINTAGE	
Naisseur	
CONCORDE	
FR 1527193738	
Reproducteur	
POINTAGE	
Naisseur	
FORTUNE	
FR 1530233943	
Reproducteur	
POINTAGE	
Naisseur	
VERCORS	
FR 1931752275	
Reproducteur	
POINTAGE	
Naisseur	
ROSALIE	
FR 1930388522	
Reproducteur	
POINTAGE	
Naisseur	
OEILLET	
FR 1598074180	
Reproducteur	
POINTAGE	
Naisseur	
IDOLE	
FR 1593041011	
Reproducteur	
POINTAGE	
Naisseur	

SYMPA

FR 15 4005 6764

Né le : 26/11/2020

## DIFFUSION CE VIANDE

N° Station : 1012

Poids naissance :	42 kg (e)
P210 jours :	297 kg
GMQ Nais./Entrée :	1154 g/j
GMQ en contrôle :	1179 g/j
PAT 400 jours :	517 kg

### ASCENDANCE ET INDEX IBOVAL (CD)

(SA.PF.21.1)

Père NOBEL FR 1537110514

CONFIRME VIANDE

IFNAIS	CR sev	DM sev	DS sev	FOS sev	ISEVR	AVel	ALait	IVMAT
98 (0,88)								

G.M.P	IRLANDE		Qualif.
	FR 1533146245		
IFNAIS	ALait	IVMAT	ISU
98	99	87	MGV 98
Age 1° Vel	IVV	RV	
37	388	6	

Mère FIERE FR 1529749762

RECOMMANDEE VIANDE

IFNAIS	CR sev	DM sev	DS sev	FOS sev	ISEVR	AVel	ALait	IVMAT
103 (0,53)	104	92	107	118	99 (0,43)	99	102	102 (0,44)

Reproduction Mère			ISU
Age 1° Vel	IVV	RV	97
36	363	10	

### INDEX DE VALEUR GÉNÉTIQUE SORTIE STATION (CD)

IFNAIS asc	CR	DM	DS	QR	AF	OP	IMOCR
=	92 (0,30)	86 (0,37)	100 (0,37)	95 (0,30)	89 (0,30)	111 (0,30)	91 (0,31)

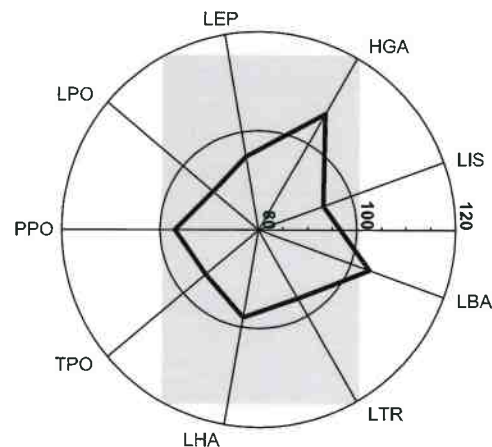
### PERFORMANCES RÉALISÉES EN STATION

#### Mensurations externes (index) le 27/12/2021

LEP <i>Largeur épaule</i>	48 (95)	LTR <i>Largeur trochanters</i>	47 (96)
LPO <i>Largeur poitrine</i>	42 (92)	LBA <i>Longueur bassin</i>	50 (104)
PPO <i>Profondeur poitrine</i>	66 (97)	LIS <i>Largeurs ischiens</i>	31 (94)
TPO <i>Tour poitrine</i>	180 (94)	HGA <i>Hauteur garrot</i>	132 (107)
LHA <i>Largeur hanches</i>	47 (98)	CIR <i>Circonférence scrotale</i>	33

#### Mensurations internes (en index) :

HSP <i>Hauteur sacro-pubienne</i>	(115)
BIM <i>Bi-iliaque médian</i>	(100)



#### Morphologie en % de la série (-/+ en écart aux contemporains d'âge)

DM /80	DS /90	QR /30	AF /100
-32%	5%	-5%	-19%

Aplombs avant	Aplombs arrières
-	-

Observations :



Herd Book SALERS

Domaine du Fau

15140 ST BONNET DE SALERS

Tél. 04 71 40 20 89 - Fax 04 71 40 73 77

email : upra-salers@wanadoo.fr

**ELEVEUR NAISSEUR**

GAEC DAUPHIN TARRIT  
63990 JOB

**ELEVEUR PROPRIETAIRE (1)**

NOM **SENIOR** NUMERO **FR 6369151588** N° COMP. **1588** SEXE **MALE**

DATE DE NAISSANCE **19/10/2020** INSCRIPTION **A TITRE D'ORIGINE**  
REPRODUCTEUR **DIFFUSION CE VIANDE**

**SECTION PRINCIPALE**

NAISSANCE **7 MOIS** **18 MOIS** **24 MOIS** **30 MOIS**  
POIDS à AGE TYPE **44** **316** **POIDS MAXI. LE 29/12/2021 598 KG**  
(en % du groupe de conduite)

DATE	D.M.	D.S.	O.R.	A.F.	N.G.	ETAT
<b>06/01/2022</b>	<b>36</b>	<b>67</b>	<b>26</b>	<b>66</b>	<b>65</b>	<b>6</b>

REF GENETIQUE :

Le Président ou le Directeur de la race atteste que cet animal est inscrit sous le numéro **153311**

à la date du **12/01/2022**

**REFERENCES (2)**

! ! ! ! ! ! ! ! ! ! !

\*\* IMPASSIBLE FR 1533014216 \*\*  
2014 SPECIAL 1/5 BOURRETS A  
MAURIAC SUPER-BOURRET

FR 6369151588 **SENIOR**

NOM **VANLOOY** NUMERO **FR 1524137025**  
Reproducteur **CONFIRME VIANDE**  
POINTAGE **61 71 27 82 80**

NOM **VALENTINE** NUMERO **FR 1524034802**

NOM **PAVLOV** NUMERO **FR 1441858270**

NOM **UGOLINE** NUMERO **FR 1523159777**

NOM **VANLOOY** NUMERO **FR 1524137025**

NOM **URSULA** NUMERO **FR 1523159786**

NOM **BEAUXIS** NUMERO **FR 1526045078**

NOM **TETINE** NUMERO **FR 6336312285**

NOM **IMPASSIBLE** NUMERO **FR 1533014216**  
Reproducteur **CONFIRME VIANDE**  
POINTAGE **61 71 27 82 80**

Naisseur **GAEC DUVAL CLAUDE PE**  
**15 VALETTE**

NOM **CABRETTE** NUMERO **FR 1527065356**  
Reproductrice **RECOMMANDEE VIAND**  
POINTAGE **47 69 22 74 71**

Naisseur **GAEC DUVAL CLAUDE PE**  
**15 VALETTE**

NOM **EVERTS** NUMERO **FR 1529075787**  
Reproducteur **CONFIRME VIANDE**  
POINTAGE **54 70 22 74 73**

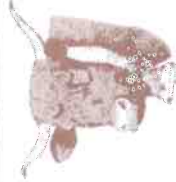
Naisseur **GAEC DUVAL CLAUDE PE**  
**15 VALETTE**

NOM **EUREKA** NUMERO **FR 6348979216**  
Reproductrice **RECOMMANDEE VIAND**  
POINTAGE **41 63 22 68 65**

Naisseur **DAUPHIN ERIC**  
**63 JOB**

NOM **MISTRAL** NUMERO **FR 1536028562**  
Reproducteur **RECOMMANDE VS VIA**  
POINTAGE **49 70 25 74 73**

Naisseur **GAEC DUVAL CLAUDE PE**  
**15 VALETTE**



NOM **HOMELIE** NUMERO **FR 6354382678**  
Reproductrice **RECOMMANDEE VIAND**  
POINTAGE **43 64 23 74 68**

Naisseur **DAUPHIN ERIC**  
**63 JOB**

(1) Si celui-ci n'est pas le Naaisseur. Tout changement de propriétaire doit être obligatoirement visé par la Race.

(2) Les références doivent être apposées et visées par la Race.

**ATTENTION : CE CERTIFICAT N'EST PAS VALABLE POUR L'EXPORTATION. - THIS PEDIGREE IS NOT VALID FOR EXPORT.**

**SENIOR**FR 63 6915 **1588**

Né le : 19/10/2020

**DIFFUSION CE  
VIANDE**N° Station : **1016**

Poids naissance : **44 kg (p)**  
 P210 jours : **316 kg**  
 GMQ Nais./Entrée : **1106 g/j**  
 GMQ en contrôle : **1512 g/j**  
 PAT 400 jours : **544 kg**

**ASCENDANCE ET INDEX IBOVAL (CD) (SA.PF.21.1)**

Père **MISTRAL FR 1536028562**  
**RECOMMANDE VS VIANDE**

IFNAIS	CR sev	DM sev	DS sev	FOS sev	ISEVR	AVel	ALait	IVMAT
<b>97</b> (0,92)	108	112	109	87	<b>110</b> (0,71)			<b>102</b> (0,43)

G.M.P	CABRETTE		Qualif.
	FR 1527065356		
IFNAIS	ALait	IVMAT	ISU
99	99	103	<b>MTV</b> <b>101</b>
Age 1° Vel	IVV	RV	
36	371	8	

Mère **HOMELIE FR 6354382678**  
**RECOMMANDEE VIANDE**

IFNAIS	CR sev	DM sev	DS sev	FOS sev	ISEVR	AVel	ALait	IVMAT
<b>102</b> (0,55)	102	106	99	97	<b>105</b> (0,43)	99	99	<b>103</b> (0,42)

Reproduction Mère			ISU
Age 1° Vel	IVV	RV	<b>101</b>
36	370	7	

**INDEX DE VALEUR GÉNÉTIQUE SORTIE STATION (CD)**

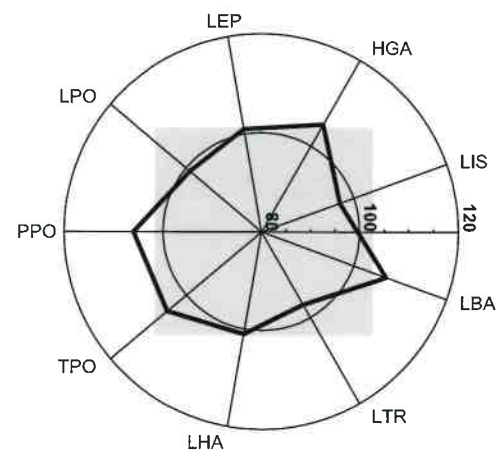
IFNAIS asc	CR	DM	DS	QR	AF	OP	IMOCR
<b>=</b>	<b>111</b> (0,31)	<b>92</b> (0,37)	<b>104</b> (0,37)	<b>103</b> (0,30)	<b>92</b> (0,30)	<b>101</b> (0,30)	<b>104</b> (0,32)

**PERFORMANCES RÉALISÉES EN STATION****Mensurations externes (index) le 29/11/2021**

<b>LEP</b> <i>Largeur épaule</i>	54	<b>(101)</b>	<b>LTR</b> <i>Largeur trochanters</i>	48	<b>(97)</b>
<b>LPO</b> <i>Largeur poitrine</i>	47	<b>(99)</b>	<b>LBA</b> <i>Longueur bassin</i>	53	<b>(107)</b>
<b>PPO</b> <i>Profondeur poitrine</i>	72	<b>(106)</b>	<b>LIS</b> <i>Largeurs ischiens</i>	32	<b>(97)</b>
<b>TPO</b> <i>Tour poitrine</i>	192	<b>(105)</b>	<b>HGA</b> <i>Hauteur garrot</i>	130	<b>(105)</b>
<b>LHA</b> <i>Largeur hanches</i>	48	<b>(101)</b>	<b>CIR</b> <i>Circonférence scrotale</i>	34	

**Mensurations internes (en index) :**

**HSP** *Hauteur sacro-pubienne* **(101)**  
**BIM** *Bi-iliaque médian* **(102)**

**Morphologie en % de la série (-/+ en écart aux contemporains d'âge)**

DM /80	DS /90	QR /30	AF /100
-28%	10%	8%	-3%

Aplombs avants	Aplombs arrières
+	+

**Observations :**



**SAUMON**

FR 15 4105 4750

Né le : 27/10/2020

**DIFFUSION CE  
VIANDE**

N° Station : 1021

Poids naissance : 40 kg (c)  
 P210 jours : 302 kg  
 GMQ Nais./Entrée : 1188 g/j  
 GMQ en contrôle : 964 g/j  
 PAT 400 jours : 515 kg

**ASCENDANCE ET INDEX IBOVAL (CD)**

(SA.PF.21.1)

**Père** LANZAC FR 6359955953  
**RECOMMANDE VS VIANDE**

IFNAIS	CR	DM	DS	FOS	ISEVR	AVel	ALait	IVMAT
101 (0,92)	106 sev	111 sev	98 sev	92 sev	109 (0,80)			98 (0,42)

G.M.P	HIRONDELLE		Qualif.
	FR 6354542113		
IFNAIS	ALait	IVMAT	ISU
99	91	98	MTV 106
Age 1° Vel	IVV	RV	
34	366	8	

**Mère** LAVANDE FR 1535138317  
**RECONNUE VIANDE**

IFNAIS	CR	DM	DS	FOS	ISEVR	AVel	ALait	IVMAT
100 (0,49)	97 sev	105 sev	99 sev	102 sev	100 (0,41)	99	96	97 (0,37)

Reproduction Mère			ISU
Age 1° Vel	IVV	RV	97
36	358	4	

**INDEX DE VALEUR GÉNÉTIQUE SORTIE STATION (CD)**

IFNAIS asc	CR	DM	DS	QR	AF	OP	IMOCR
=	93 (0,32)	95 (0,39)	95 (0,39)	97 (0,32)	92 (0,32)	103 (0,32)	93 (0,34)

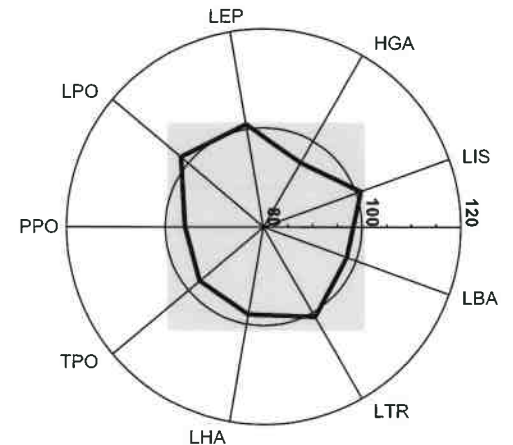
**PERFORMANCES RÉALISÉES EN STATION**

Mensurations externes (index) le 29/11/2021

LEP <i>Largeur épaule</i>	54 (101)	LTR <i>Largeur trochanters</i>	49 (101)
LPO <i>Largeur poitrine</i>	48 (102)	LBA <i>Longueur bassin</i>	50 (98)
PPO <i>Profondeur poitrine</i>	69 (96)	LIS <i>Largeurs ischions</i>	33 (101)
TPO <i>Tour poitrine</i>	186 (97)	HGA <i>Hauteur garrot</i>	125 (95)
LHA <i>Largeur hanches</i>	47 (98)	CIR <i>Circonférence scrotale</i>	33

Mensurations internes (en index) :

HSP *Hauteur sacro-pubienne* (101)  
 BIM *Bi-iliaque médian* (100)



Morphologie en % de la série (-/+ en écart aux contemporains d'âge)

DM /80	DS /90	QR /30	AF /100
-19%	-8%	-1%	-6%

Aplombs avants	Aplombs arrières
=	+

Observations :

Herd Book SALERS

Domaine du Fau

15140 ST BONNET DE SALERS

Tél. 04 71 40 20 89 - Fax 04 71 40 73 77

e.mail: uprasalers@wanadoo.fr

**ELEVEUR NAISSEUR**

GAEC PHIALIP  
15310 FREIX ANGLARDS

**ELEVEUR PROPRIETAIRE (1)**

GAEC PHIALIP  
15310 FREIX ANGLARDS

FR 15072143 ROUSSY

1

**S U J E T**

NOM: SNOOPY N° COMP.: 2179 SEXE: MALE  
 NUMERO: FR 1540082179

DATE DE NAISSANCE: 20/10/2020 INSCRIPTION: A TITRE D'ORIGINE  
 REPRODUCTEUR: DIFFUSION CE VIANDE

SECTION PRINCIPALE

NAISSANCE	7 MOIS	18 MOIS	24 MOIS	30 MOIS
31	333			

POIDS à AGE TYPE: POIDS MAXI. LE 29/12/2021 565 KG  
 (en % du groupe de conduite)

DATE	D.M.	D.S.	Q.R.	A.F.	N.G.	ETAT
06/01/2022	32	69	28	62	64	6

POINTAGE ADULTE

REF GENETIQUE :



**PERE**

NOM: OFFICIER NUMERO: FR 1538090622  
 Reproducteur CONFIRME VIANDE  
 POINTAGE: 59 66 28 82 78

Naisseur  
 GAEC PHIALIP  
 15 FREIX ANGLARDS

**MERE**

NOM: GITANE NUMERO: FR 1531014036  
 Reproductrice RECONNUE VIANDE  
 POINTAGE: 44 68 22 72 69

Naisseur  
 GAEC PHIALIP  
 15 FREIX ANGLARDS

Le Président ou le Directeur de la race atteste que cet animal est inscrit sous le numéro 153286

à la date du 12/01/2022

**REFERENCES (2)**

! \*\*OFFICIER FR 1538090622 \*\*

! 2019 SPECIAL 2/5 BOURRETS C

! AURILLAC

!

!

!

!

!

!

!

!

!

FR 1540082179 SNOOPY

NUMERO: ROSIER  
 Reproducteur CONFIRME VIANDE  
 POINTAGE: 52 74 24 72 74

Naisseur  
 EARL BESSON GILLES  
 15 ST MARTIN VALMEROUX

NUMERO: ANDALOUSE  
 FR 1524396415

NUMERO: VAILLANT  
 FR 1524183431

NUMERO: URGENCE  
 FR 1524183394

NUMERO: ELITE  
 FR 1589011315

NUMERO: BELINDA  
 FR 1586070925

NUMERO: RALF  
 FR 1520020941

NUMERO: OPHELIE  
 FR 1598066504

\*\*DIAMANT FR 1528293761 \*\*  
 2010 SPECIAL 4/9 DOUBLONS A MAURIAC

\*\*TOSCANE FR 1523103200 \*\*  
 2005 SPECIAL 1/8 GROUPES MIXTES DOUBLON MAURIAC

(1) Si celui-ci n'est pas le Naisseur. Tout changement de propriétaire doit être obligatoirement visé par la Race.

(2) Les références doivent être apposées et visées par la Race.

**ATTENTION : CE CERTIFICAT N'EST PAS VALABLE POUR L'EXPORTATION. - THIS PEDIGREE IS NOT VALID FOR EXPORT.**

**SNOOPY**

FR 15 4008 2179

Né le : 20/10/2020

**DIFFUSION CE  
VIANDE**

N° Station : 1027

Poids naissance : 31 kg (e)  
 P210 jours : 333 kg  
 GMQ Nais./Entrée : 1319 g/j  
 GMQ en contrôle : 964 g/j  
 PAT 400 jours : 531 kg

**ASCENDANCE ET INDEX IBOVAL (CD)**

(SA.PF.21.1)

**Père** OFFICIER FR 1538090622  
**CONFIRME VIANDE**

IFNAIS	CR	DM	DS	FOS	ISEVR	AVel	ALait	IVMAT
104 (0,85)	sev	sev	sev	sev				

G.M.P	ELEGANTE		Qualif.
	FR 1529253827		
IFNAIS	ALait	IVMAT	ISU
98	102	94	MGV
Age 1° Vel	IVV	RV	
37	380	10	93

**Mère** GITANE FR 1531014036  
**RECONNUE VIANDE**

IFNAIS	CR	DM	DS	FOS	ISEVR	AVel	ALait	IVMAT
102 (0,61)	88	77	104	110	82 (0,53)	97	109	94 (0,49)

Reproduction Mère			ISU
Age 1° Vel	IVV	RV	97
34	369	9	

**INDEX DE VALEUR GÉNÉTIQUE SORTIE STATION (CD)**

IFNAIS asc	CR	DM	DS	QR	AF	OP	IMOCR
=	88 (0,31)	81 (0,37)	90 (0,37)	108 (0,31)	87 (0,31)	95 (0,31)	81 (0,32)

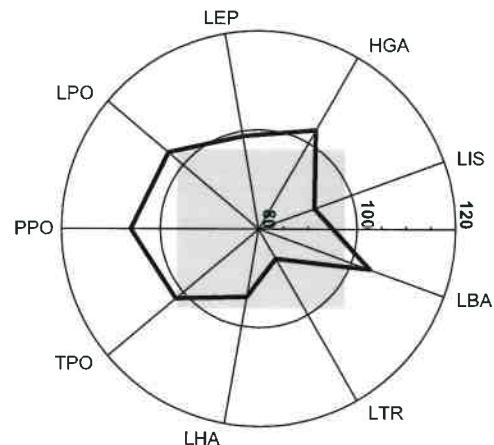
**PERFORMANCES RÉALISÉES EN STATION**

Mensurations externes (index) le 29/11/2021

LEP <i>Largeur épaule</i>	53 (99)	LTR <i>Largeur trochanters</i>	45 (87)
LPO <i>Largeur poitrine</i>	49 (104)	LBA <i>Longueur bassin</i>	52 (104)
PPO <i>Profondeur poitrine</i>	72 (106)	LIS <i>Largeurs ischiens</i>	31 (92)
TPO <i>Tour poitrine</i>	190 (102)	HGA <i>Hauteur garrot</i>	129 (103)
LHA <i>Largeur hanches</i>	46 (94)	CIR <i>Circonférence scrotale</i>	35

Mensurations internes (en index) :

HSP *Hauteur sacro-pubienne* (96)  
 BIM *Bi-iliaque médian* (97)



Morphologie en % de la série (-/+ en écart aux contemporains d'âge)

DM /80	DS /90	QR /30	AF /100	Aplombs avant	Aplombs arrières
-30%	-8%	16%	-10%	--	-

Observations :

Herd Book SALERS

Domaine du Fau

15140 ST BONNET DE SALERS

Tel 04 71 40 20 89 - Fax 04 71 40 73 77

E-mail : upra-salers@wanadoo.fr

**ELEVEUR NAISSEUR**

FR 63415002  
SACOT  
GAEC CHAMPEIX FRERES  
63490 SAUXILLANGES

**ELEVEUR PROPRIETAIRE (1)**

NOM : \_\_\_\_\_  
N° COMP. : \_\_\_\_\_  
SEX : \_\_\_\_\_  
DATE DE NAISSANCE : \_\_\_\_\_  
REPRODUCTEUR : \_\_\_\_\_  
SECTION PRINCIPALE : \_\_\_\_\_

**S U J E T**

NOM : SACOT N° COMP. : 1759 SEXE : MALLE

FR 6369201759

**A TITRE D'ORIGINE  
DIFFUSION CE VIANDE**

DATE DE NAISSANCE : 04/11/2020 INSCRIPTION : \_\_\_\_\_  
REPRODUCTEUR : \_\_\_\_\_

NAISSANCE : 7 MOIS : 18 MOIS : 24 MOIS : 30 MOIS  
37 : 342 : \_\_\_\_\_ : \_\_\_\_\_

POIDS à AGE TYPE : \_\_\_\_\_ POIDS MAXI. LE 29/12/2021 : 599 KG  
(en % du groupe de conduite)

POINTAGE ADULTE : \_\_\_\_\_

DATE	D.M.	D.S.	Q.R.	A.F.	N.G.	ETAT
06/01/2022	44	65	21	68	66	6

REF GENETIQUE : \_\_\_\_\_

FR 6369201759 SACOT

NOM : DIEGO NUMERO : FR 1528067831

Reproducteur : CONFIRME VIANDE

POINTAGE : 54 | 71 | 24 | 74 | 74

Naisseur : M ROUSSEL JEAN PIERRE  
15 VEYRIERES

VERMEIL  
FR 1524396387

VENISE 2  
FR 1524287536

NOM : EGYPT NUMERO : FR 1933433368

Reproductrice : CONFIRME VIANDE

POINTAGE : 55 | 69 | 23 | 72 | 73

Naisseur : CANAL FREDERIC  
19 RILHAC XAINTRIE

ASTERIX  
FR 1525473819

VOLCANE  
FR 1931682963

NOM : BEGUIN NUMERO : FR 1526045011

Reproducteur : AUTORISE I.A. VIA

POINTAGE : 52 | 73 | 29 | 69 | 74

Naisseur : GAEC DUVAL CLAUDE PE  
15 VALETTE

UNION  
FR 1523418646

SARLETTE  
FR 1521494108

NOM : NEGRESSE NUMERO : FR 6327695502

Reproductrice : RECOMMANDEE VIAND

POINTAGE : 51 | 67 | 23 | 72 | 71

Naisseur : GAEC CHAMPEIX FRERES  
63 SAUXILLANGES

ECRIN  
FR 1589017546

JULIETTE  
FR 6327356973

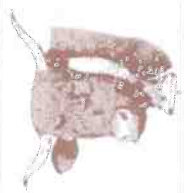
**PERE**

NOM : HIATUS NUMERO : FR 1935004365

Reproducteur : RECONNU JEUNE VIA

POINTAGE : 50 | 70 | 27 | 68 | 72

Naisseur : CANAL FREDERIC  
19 RILHAC XAINTRIE



**MERE**

NOM : ELEGANTE NUMERO : FR 6349469127

Reproductrice : RECOMMANDEE VIAND

POINTAGE : 45 | 72 | 24 | 74 | 72

Naisseur : GAEC CHAMPEIX FRERES  
63 SAUXILLANGES

Le Président ou le Directeur de la race atteste que cet animal est inscrit sous le numéro 153314 à la date du 12/01/2022

**REFERENCES (2)**

- ! \*\* HIATUS FR 1935004365 \*\*
- ! 2017 SPECIAL 3/5 TAUREAUX AGES A
- ! VICHY
- ! 2016 INTEREG 7/8 TAUREAUX AGES
- ! COURNON
- !
- !
- !
- !
- !

(1) Si celui-ci n'est pas le Naisseur. Tout changement de propriétaire doit être obligatoirement visé par la Race.

(2) Les références doivent être apposées et visées par la Race.

**ATTENTION : CE CERTIFICAT N'EST PAS VALABLE POUR L'EXPORTATION. - THIS PEDIGREE IS NOT VALID FOR EXPORT.**

**SACOT**

FR 63 6920 1759

Né le : 04/11/2020

**DIFFUSION CE  
VIANDE**

N° Station : 1028

Poids naissance :	37 kg (i)
P210 jours :	342 kg
GMQ Nais./Entrée :	1400 g/j
GMQ en contrôle :	1238 g/j
PAT 400 jours :	574 kg

**ASCENDANCE ET INDEX IBOVAL (CD)**

(SA.PF.21.1)

**Père** HIATUS FR 1935004365  
RECONNU JEUNE VIANDE (\*)

IFNAIS	CR sev	DM sev	DS sev	FOS sev	ISEVR	AVel	ALait	IVMAT	EFCAR
99 (0,94)	104	95	121	96	100 (0,85)	100		105 (0,58)	93 (0,35)

G.M.P	EGYPTE		Qualif.
	FR 1933433368		
IFNAIS	ALait	IVMAT	ISU
101			INV
Age 1° Vel	IVV	RV	
35	380	8	

**Mère** ELEGANTE FR 6349469127  
RECOMMANDEE VIANDE

IFNAIS	CR sev	DM sev	DS sev	FOS sev	ISEVR	AVel	ALait	IVMAT	IABjbf
92 (0,67)	100	95	103	103	94 (0,56)	103	118	109 (0,56)	108 (0,40)

Reproduction Mère			ISU
Age 1° Vel	IVV	RV	113
36	360	10	

**INDEX DE VALEUR GÉNÉTIQUE SORTIE STATION (CD)**

IFNAIS asc	CR	DM	DS	QR	AF	OP	IMOCR
=	105 (0,36)	91 (0,42)	111 (0,43)	98 (0,35)	97 (0,35)	105 (0,35)	101 (0,37)

**PERFORMANCES RÉALISÉES EN STATION**

Mensurations externes (index) le 29/11/2021

LEP <i>Largeur épaule</i>	56 (106)	LTR <i>Largeur trochanters</i>	50 (104)
LPO <i>Largeur poitrine</i>	48 (102)	LBA <i>Longueur bassin</i>	53 (107)
PPO <i>Profondeur poitrine</i>	74 (112)	LIS <i>Largeurs ischiens</i>	33 (101)
TPO <i>Tour poitrine</i>	188 (99)	HGA <i>Hauteur garrot</i>	131 (107)
LHA <i>Largeur hanches</i>	48 (101)	CIR <i>Circonférence scrotale</i>	32

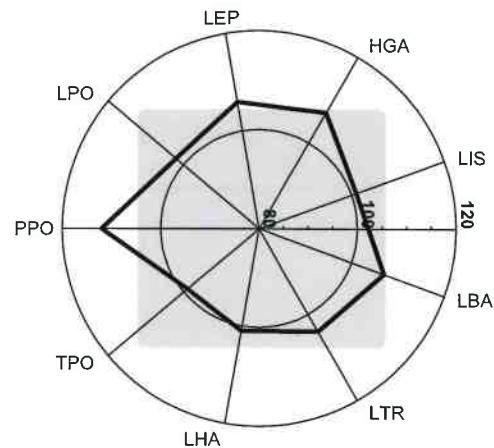
Mensurations internes (en index) :

HSP <i>Hauteur sacro-pubienne</i>	(104)
BIM <i>Bi-iliaque médian</i>	(105)

Morphologie en % de la série (-/+ en écart aux contemporains d'âge)

DM /80	DS /90	QR /30	AF /100
-10%	5%	-9%	0%

Aplombs avants	Aplombs arrières
--	-



Observations :



Herd Book SALERS

Domaine du Fau

15140 ST BONNET DE SALERS

Tel. 04 71 40 20 89 - Fax 04 71 40 73 77

e.mail : [upia-salers@wanadoo.fr](mailto:upia-salers@wanadoo.fr)

### ELEVEUR NAISSEUR

**EARL ELEVAGE ROUSSEL**  
76560 ANNEVILLE

FR 76023175  
100 ROUTE DE LA GARENNE

### ELEVEUR PROPRIETAIRE (1)

NOM	NUMERO	N° COMP.	SEXE
<b>SKAR</b>	FR 7608323143	3143	MALIE

**S U J E T**

DATE DE NAISSANCE 29/09/2020 INSCRIPTION 29/09/2020 REPRODUCTEUR A TITRE D'ORIGINE DIFFUSION CE VIANDE

SECTION PRINCIPALE

NAISSANCE	7 MOIS	18 MOIS	24 MOIS	30 MOIS
35	291			

POIDS à AGE TYPE (en % du groupe de conduite) POIDS MAXI. LE 29/12/2021 516 KG

DATE	D.M.	D.S.	Q.R.	A.F.	N.G.	ETAT
06/01/2022	49	57	23	72	67	6

POINTAGE ADULTE

REF GENETIQUE :

NOM	NUMERO
<b>NOUGAT</b>	FR 7608322723
Reproducteur	CONFIRME VIANDE
POINTAGE	53 66 22 74 72

Naisseur  
ROUSSEL MARIE ODILE  
76 ANNEVILLE



NOM	NUMERO
<b>OMBRELL</b>	FR 7608322793
Reproductrice	CONFIRMEE VIANDE
POINTAGE	49 65 23 72 70

Naisseur  
ROUSSEL MARIE ODILE  
76 ANNEVILLE

Le Président ou le Directeur de la race atteste que cet animal est inscrit sous le numéro 153315

à la date du 12/01/2022

### REFERENCES (2)

! ! ! ! ! ! ! ! ! !

\*\*DESTIN FR 7608321752 \*\*  
2011 GENERAL 1/3 TAUREAUX JEUNES  
PARIS (75)  
\*\*ETOILE FR 7608321928 \*\*  
2010 SPECIAL 8/9 BOURRETTES A MAURIAC

FR 7608323143	SKAR
---------------	------

NOM	NUMERO
<b>DESTIN</b>	FR 7608321752
Reproducteur	RECOMMANDE VS VIA
POINTAGE	52 73 25 78 76

Naisseur  
M ROUSSEL Olivier  
76 ANNEVILLE

NOM	NUMERO
<b>VARIEGEOIS</b>	FR 1525357583

NOM	NUMERO
<b>THIAMINE</b>	FR 7608321322

NOM	NUMERO
<b>BRONSON</b>	FR 7608321621

NOM	NUMERO
<b>TOURMENTE</b>	FR 7608321333

NOM	NUMERO
<b>DESTIN</b>	FR 7608321752

NOM	NUMERO
<b>EXQUISE</b>	FR 7608321914

NOM	NUMERO
<b>FIGARO</b>	FR 7648778013

NOM	NUMERO
<b>TOZANA</b>	FR 7608321298

(1) Si celui-ci n'est pas le Naisseur. Tout changement de propriétaire doit être obligatoirement visé par la Race.

(2) Les références doivent être apposées et visées par la Race.

ATTENTION : CE CERTIFICAT N'EST PAS VALABLE POUR L'EXPORTATION. - THIS PEDIGREE IS NOT VALID FOR EXPORT.

SKAR

FR 76 0832 3143

Né le : 29/09/2020

N° Station : 1030

## DIFFUSION CE VIANDE

Poids naissance :	35 kg (e)
P210 jours :	291 kg
GMQ Nais./Entrée :	994 g/j
GMQ en contrôle :	1190 g/j
PAT 400 jours :	449 kg

### ASCENDANCE ET INDEX IBOVAL (CD) (SA.PF.21.1)

Père NOUGAT FR 7608322723  
CONFIRME VIANDE

IFNAIS	CR sev	DM sev	DS sev	FOS sev	ISEVR	AVel	ALait	IVMAT
96 (0,83)								

G.M.P	ETOILE		Qualif.
	FR 7608321928		
IFNAIS	ALait	IVMAT	ISU
98	98	110	MEV 114
Age 1° Vel	IVV	RV	
34	372	10	

Mère OMBRELLE FR 7608322793  
CONFIRMEE VIANDE

IFNAIS	CR sev	DM sev	DS sev	FOS sev	ISEVR	AVel	ALait	IVMAT
101 (0,54)	104	114	101	98	110 (0,42)	99	99	106 (0,33)

Reproduction Mère			ISU
Age 1° Vel	IVV	RV	
37	359	2	

### INDEX DE VALEUR GÉNÉTIQUE SORTIE STATION (CD)

IFNAIS asc	CR	DM	DS	QR	AF	OP	IMOCR
=	101 (0,31)	113 (0,36)	103 (0,36)	103 (0,30)	113 (0,30)	99 (0,30)	107 (0,32)

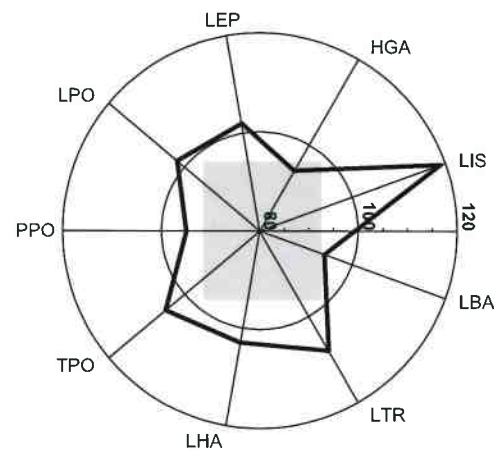
### PERFORMANCES RÉALISÉES EN STATION

Mensurations externes (index) le 18/10/2021

LEP <i>Largeur épaule</i>	49 (102)	LTR <i>Largeur trochanters</i>	50 (108)
LPO <i>Largeur poitrine</i>	44 (102)	LBA <i>Longueur bassin</i>	46 (94)
PPO <i>Profondeur poitrine</i>	64 (95)	LIS <i>Largeurs ischiens</i>	35 (119)
TPO <i>Tour poitrine</i>	184 (105)	HGA <i>Hauteur garrot</i>	125 (94)
LHA <i>Largeur hanches</i>	48 (103)	CIR <i>Circonférence scrotale</i>	33

Mensurations internes (en index) :

HSP <i>Hauteur sacro-pubienne</i>	(94)
BIM <i>Bi-iliaque médian</i>	(92)



Morphologie en % de la série (-/+ en écart aux contemporains d'âge)

DM /80	DS /90	QR /30	AF /100
5%	-13%	-1%	9%

Aplombs avants	Aplombs arrières
+	++

Observations :

Herd Book SALERS

Domaine du Fau

15140 ST BONNET DE SALERS

Tel 04 71 40 20 89 Fax 04 71 40 73 77

Email : [appra-salers@wanadoo.fr](mailto:appra-salers@wanadoo.fr)

ELEVEUR NAISSEUR

GAEC DU DOMAINE DE SINZELLES  
43700 BLAVOZY

ELEVEUR PROPRIETAIRE (1)

FR 43032023  
SINZELLE

FR 4320861582

SPIROU

**DENT BLANC** FR 1932693462  
Reproducteur CONFIRME VIANDE  
POINTAGE 55 75 24 78 77

VERCORS  
FR 1931752275

Naisseur  
EARL FOURTET YVES  
19 ST JULIEN AUX BOIS

VALLÉE  
FR 1931703203

**AUSTRALIE** FR 1932053302  
Reproductrice RECOMMANDEE VIAND  
POINTAGE 55 77 26 80 79

GITAN  
FR 1591041076

Naisseur  
EARL FOURTET YVES  
19 ST JULIEN AUX BOIS

ROSALIE  
FR 1930388522

**UNO** FR 1523023360  
Reproductrice RECOMMANDEE VS VIA  
POINTAGE 43 66 25 70 68

NAPOLEON  
FR 6327752783

Naisseur  
GAEC ELEVAGE MISSIEL  
15 VALUEJOLS

JALOUSE  
FR 1594078387

**VENISE** FR 4304004388  
Reproductrice RECOMMANDEE VIAND  
POINTAGE 46 61 22 68 66

GITAN  
FR 1591041076

Naisseur  
PAILLON FRANCK  
43 BLAVOZY

RIVIERE  
FR 4300701013

**GODWIN** FR 1934149352  
Reproducteur RECOMMANDEE VS VIA  
POINTAGE 60 73 22 70 75

Naisseur  
EARL FOURTET YVES  
19 ST JULIEN AUX BOIS

PERE



MERE

**INDIENNE** FR 4312002680  
Reproductrice RECOMMANDEE VIAND  
POINTAGE 46 67 25 72 70

Naisseur  
PAILLON FRANCK  
43 BLAVOZY

NOM **SPIROU** NUMERO **FR 4320861582** N° COMP. **1582** SEXE **MALE**

DATE DE NAISSANCE **10/09/2020** INSCRIPTION **A TITRE D'ORIGINE**  
REPRODUCTEUR **DIFFUSION CE VIANDE**

SECTION **PRINCIPALE** CLASSE DE MERITE **Mâle SP classe des salers**

NAISSANCE 7 MOIS 18 MOIS 24 MOIS 30 MOIS

POIDS à AGE TYPE **39** POIDS MAXI. LE 29/12/2021 **602 KG**  
(en % du groupe de conduite)

POINTAGE ADULTE  
DATE D.M. D.S. Q.R. A.F. N.G. ETAT  
06/01/2022 40 68 22 64 **65** 6

REF GENETIQUE :

Le Président ou le Directeur de la race atteste que cet animal est inscrit sous le numéro **153306** à la date du **12/01/2022**

### REFERENCES (2)

- ! \*\*GODWIN FR 1934149352 \*\*
- ! 2015 GENERAL 1/5 TAUREAUX AGES
- ! PARIS (75) RAPPEL CHAMPIONNAT
- ! 2016 SPECIAL 3/5 TAUREAUX AGES A
- ! ST FLOUR
- ! \*\*AUSTRALIE FR 1932053302 \*\*
- ! 2006 SPECIAL 1/10 BOURRETTES B
- ! SALERS

(1) Si celui-ci n'est pas le Naisseur. Tout changement de propriétaire doit être obligatoirement visé par la Race.

(2) Les références doivent être apposées et visées par la Race.

**SPIROU**

FR 43 2086 1582

Né le : 10/09/2020

**DIFFUSION CE  
VIANDE**

N° Station : 1032

Poids naissance : 39 kg (e)  
 P210 jours : 314 kg  
 GMQ Nais./Entrée : 1114 g/j  
 GMQ en contrôle : 1321 g/j  
 PAT 400 jours : 503 kg

**ASCENDANCE ET INDEX IBOVAL (CD) (SA.PF.21.1)**

Père GODWIN FR 1934149352  
 RECOMMANDE VS VIANDE

IFNAIS	CR sev	DM sev	DS sev	FOS sev	ISEVR	AVel	ALait	IVMAT	EFCAR
95 (0,97)	118	112	121	96	115 (0,94)	95	103	113 (0,73)	100 (0,44)

G.M.P	AUSTRALIE		Qualif.
	FR 1932053302		
IFNAIS	ALait	IVMAT	ISU
96	106	109	MTV 113
Age 1° Vel	IVV	RV	
36	379	11	

Mère INDIENNE FR 4312002680  
 RECOMMANDEE VIANDE

IFNAIS	CR sev	DM sev	DS sev	FOS sev	ISEVR	AVel	ALait	IVMAT	IABjbf
99 (0,55)	107	99	110	98	104 (0,48)	99	108	109 (0,49)	100 (0,35)

Reproduction Mère			ISU
Age 1° Vel	IVV	RV	110
35	373	7	

**INDEX DE VALEUR GÉNÉTIQUE SORTIE STATION (CD)**

IFNAIS asc	CR	DM	DS	QR	AF	OP	IMOCR
=	110 (0,36)	98 (0,42)	116 (0,42)	96 (0,34)	99 (0,34)	96 (0,34)	104 (0,37)

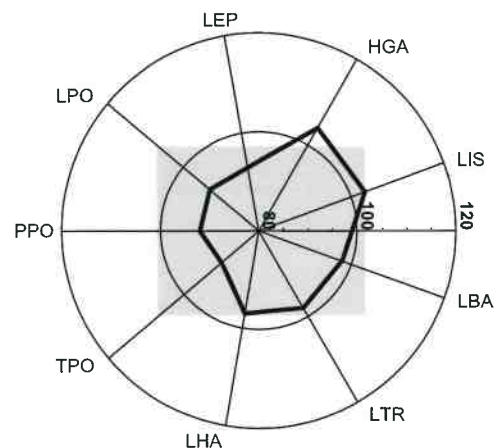
**PERFORMANCES RÉALISÉES EN STATION**

Mensurations externes (index) le 18/10/2021

LEP <i>Largeur épaule</i>	45 (93)	LTR <i>Largeur trochanters</i>	47 (98)
LPO <i>Largeur poitrine</i>	40 (93)	LBA <i>Longueur bassin</i>	47 (98)
PPO <i>Profondeur poitrine</i>	63 (92)	LIS <i>Largeurs ischions</i>	31 (103)
TPO <i>Tour poitrine</i>	173 (90)	HGA <i>Hauteur garrot</i>	130 (104)
LHA <i>Largeur hanches</i>	46 (97)	CIR <i>Circonférence scrotale</i>	33

Mensurations internes (en index) :

HSP *Hauteur sacro-pubienne* (97)  
 BIM *Bi-iliaque médian* (101)



Morphologie en % de la série (-/+ en écart aux contemporains d'âge)

DM /80	DS /90	QR /30	AF /100
-12%	12%	-5%	-6%

Aplombs avants	Aplombs arrières
=	++

Observations :